



ОПИС ПЕРЕДНЕБЕЗПЕЧНОЇ ДОРОЖНЬО-ТРАНСПОРТНОЇ СИТУАЦІЇ

Транспортний засіб 1 рухається по дорозі з двостороннім рухом, що має дві смуги руху. Попереду по тій же смузі рухається двоколісний транспортний засіб 2. Водій транспортного засобу 1 вирішує зупинитись на правому узбіччі (виконати поворот праворуч). Рух на дорозі інтенсивний в обох напрямках.

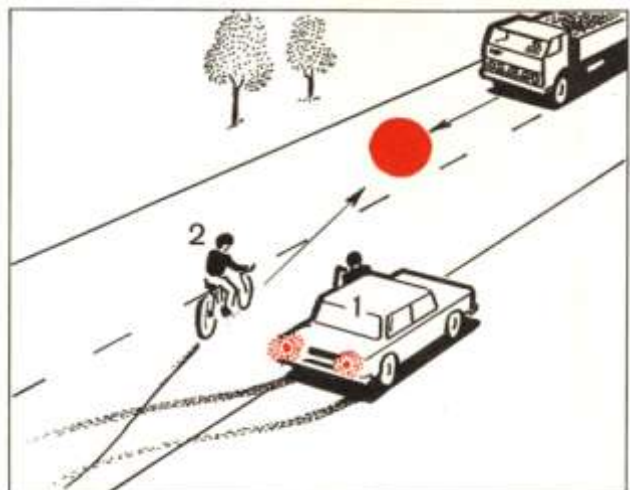
ЗАВДАННЯ:

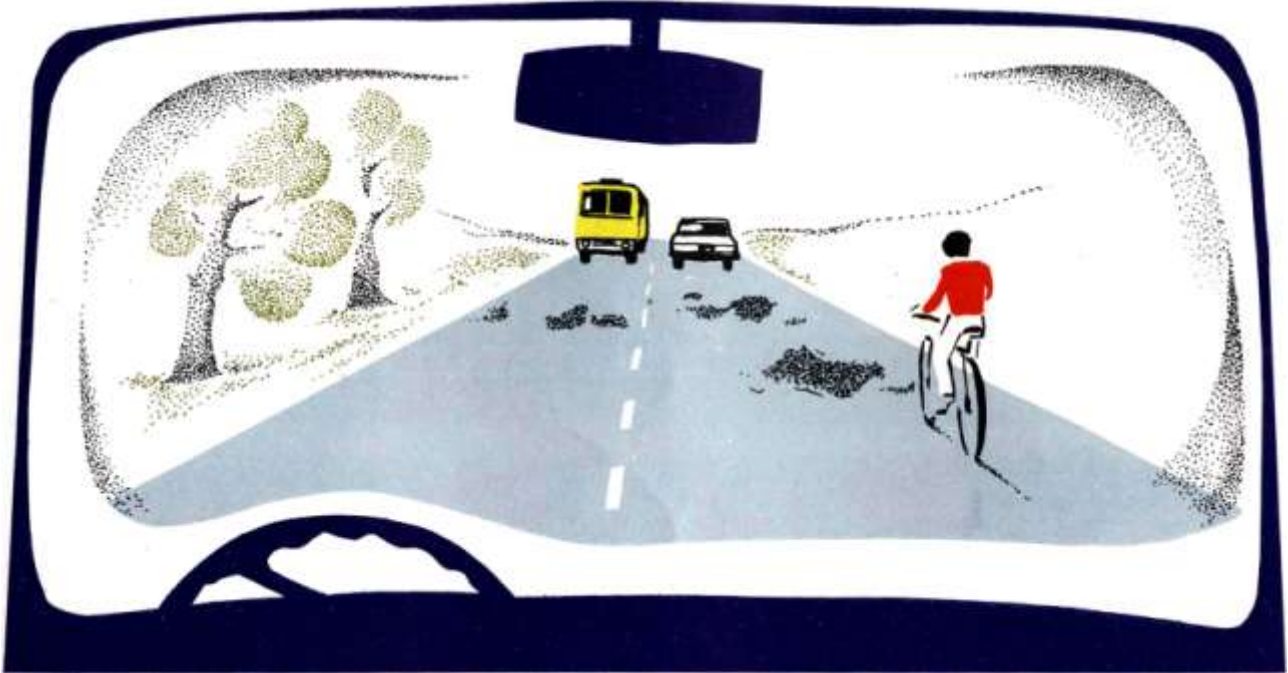
1. Визначте ознаки небезпеки в даній дорожній ситуації.
2. Визначте ймовірний розвиток дорожньо-транспортної ситуації.

РЕКОМЕНДАЦІЇ ВОДИЯМ

Якщо на дорозі праворуч від вас знаходиться двоколісний транспортний засіб, необхідно підвищити увагу. Перед тим, як перестроюватись праворуч (виконувати поворот), необхідно впевнитись у відсутності двоколісних транспортних засобів, водії яких не бачать вашого сигналу. Не “притискайте” їх до краю проїзної частини. Перед тим, як перестроюватись праворуч, виконайте обгін двоколісного транспортного засобу (якщо дорога вільна на достатній відстані).

Зупинившись біля узбіччя, треба впевнитись, що, відкриваючи двері, ви не створюєте перешкоди для руху транспортних засобів та не заважаєте велосипедистові (ліворуч та праворуч на узбіччі).





ОПИС ПЕРЕДНЕБЕЗПЕЧНОЇ ДОРОЖНЬО-ТРАНСПОРТНОЇ СИТУАЦІЇ

Транспортний засіб рухається по дорозі з інтенсивним двостороннім рухом. Попереду вздовж правого краю проїзної частини рухається двоколісний транспортний засіб. Водій транспортного засобу приймає рішення обігнати його.

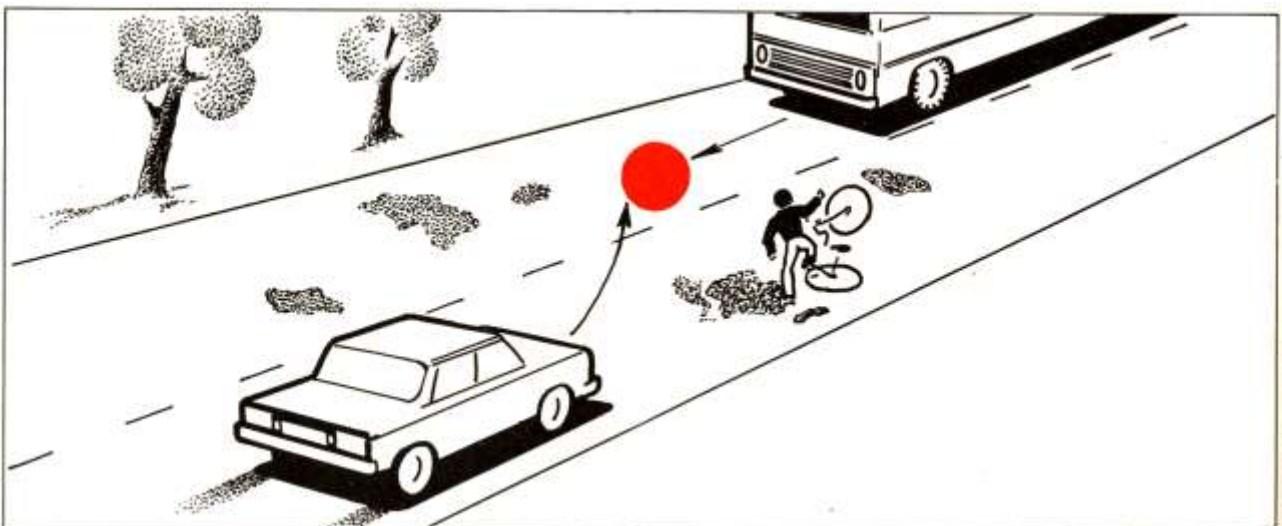
ЗАВДАННЯ:

1. Визначте ознаки небезпеки в даній дорожній ситуації.
2. Визначте ймовірний розвиток дорожньо-транспортної ситуації.

РЕКОМЕНДАЦІЇ ВОДИЯМ

Якщо на дорозі праворуч від вас знаходиться двоколісний транспортний засіб, необхідно підвищити увагу. Не “притискайте” їх до краю проїзної частини.

Якщо ви маєте намір обігнати двоколісний транспортний засіб, слід завчасно прийняти праворуч, попередивши про це водія. При цьому не подавайте звуковий сигнал в безпосередній близькості від двоколісного транспортного засобу. Впевніться, що водій помітив вас. Перестроювання повинно бути закінчене на відстані не менше половини зупиночного шляху.





ОПИС ПЕРЕДНЕБЕЗПЕЧНОЇ ДОРОЖНЬО-ТРАНСПОРТНОЇ СИТУАЦІЇ

По дорозі з малоінтенсивним рухом рухаються один за одним транспортні засоби 1 і 2. Попереду в тому ж напрямку рухається тихохідний транспортний засіб 3. Водій т. з. 1, наблизившись до т. з. 3, вирішив обігнати його, але, щоб впевнитись в безпеці маневру, знижує швидкість.

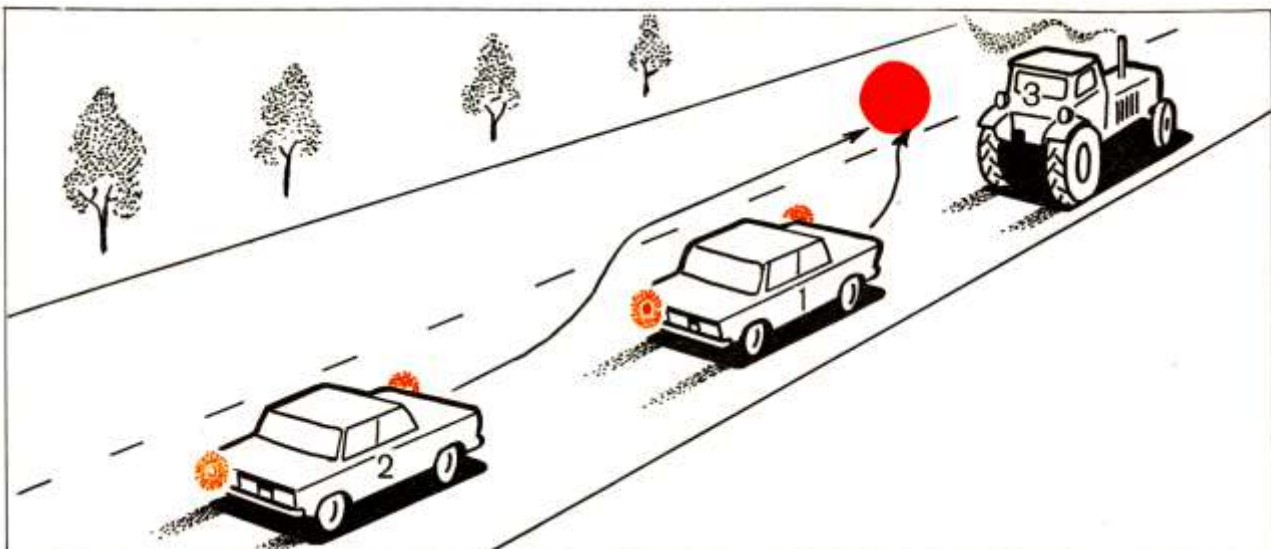
ЗАВДАННЯ:

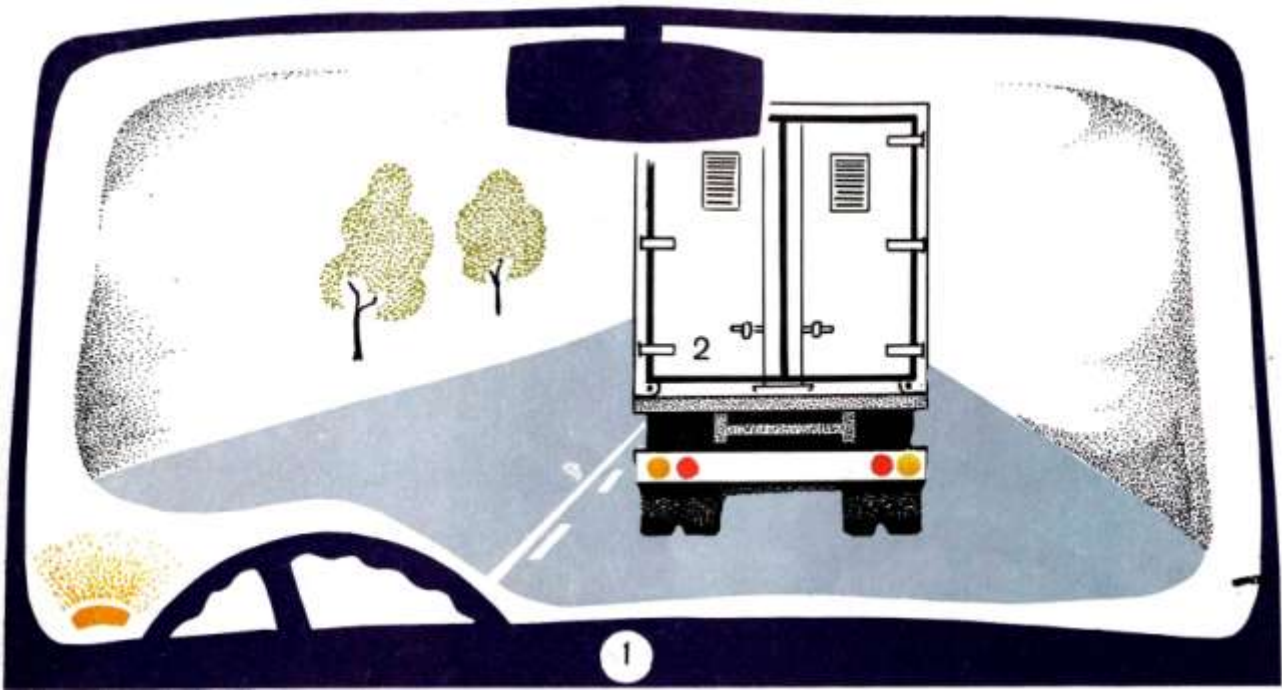
1. Визначте ознаки небезпеки в даній дорожній ситуації.
2. Визначте ймовірний розвиток дорожньо-транспортної ситуації.

РЕКОМЕНДАЦІЇ ВОДИЯМ

При русі з великою швидкістю дотримуйтесь безпечної дистанції до транспортного засобу, що рухається попереду. Перед виконанням обгону треба завчасно ввімкнути покажчики повороту ліворуч, подати звуковий сигнал (якщо це не заборонено), а в темну пору доби кілька разів перемкнути світло фар. Впевніться, що ваші наміри зрозумілі всім учасникам руху і що ніхто з них не створює вам перешкоди.

Якщо транспортний засіб, який ви збираєтесь обігнати, також розпочинає обгін, не намагайтесь випередити його, не виконуйте подвійний обгін. Перед перестроюванням праворуч впевніться, що ви обігнали транспортний засіб на достатню відстань. Траєкторія руху при цьому повинна бути плавною, не можна "підрізати кут".





ОПИС ПЕРЕДНЕБЕЗПЕЧНОЇ ДОРОЖНЬО-ТРАНСПОРТНОЇ СИТУАЦІЇ

Рух відбувається на двохсмуговій замській дорозі. Транспортний засіб 1 рухається за великогабаритним транспортним засобом 2, який обмежує оглядовість. Дорога пряма, рівна. Зустрічний рух відсутній. Водій транспортного засобу 1 вирішує здійснити обгін.

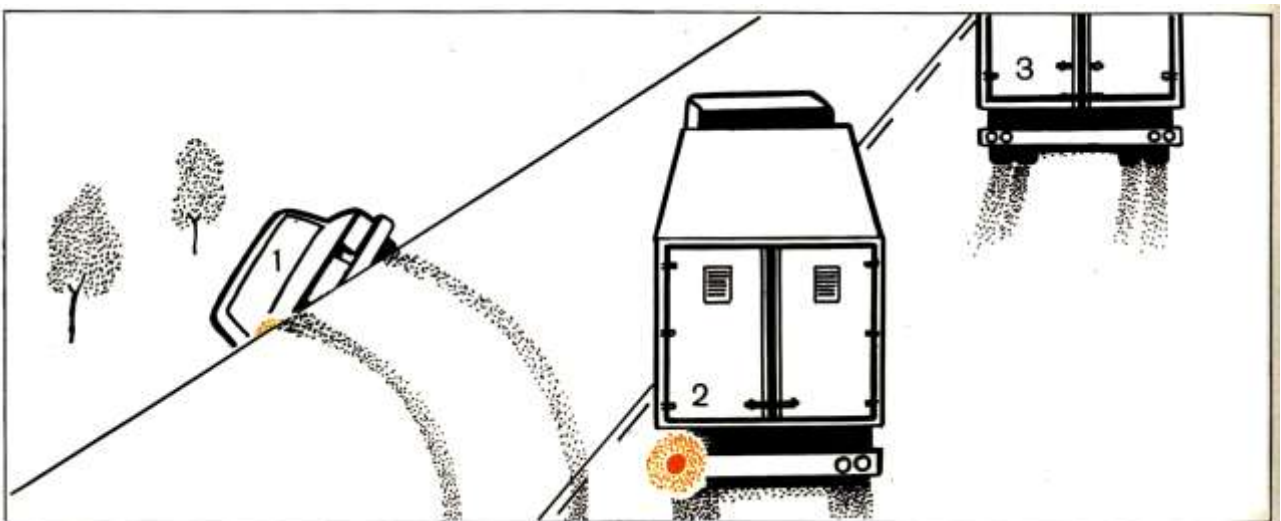
ЗАВДАННЯ:

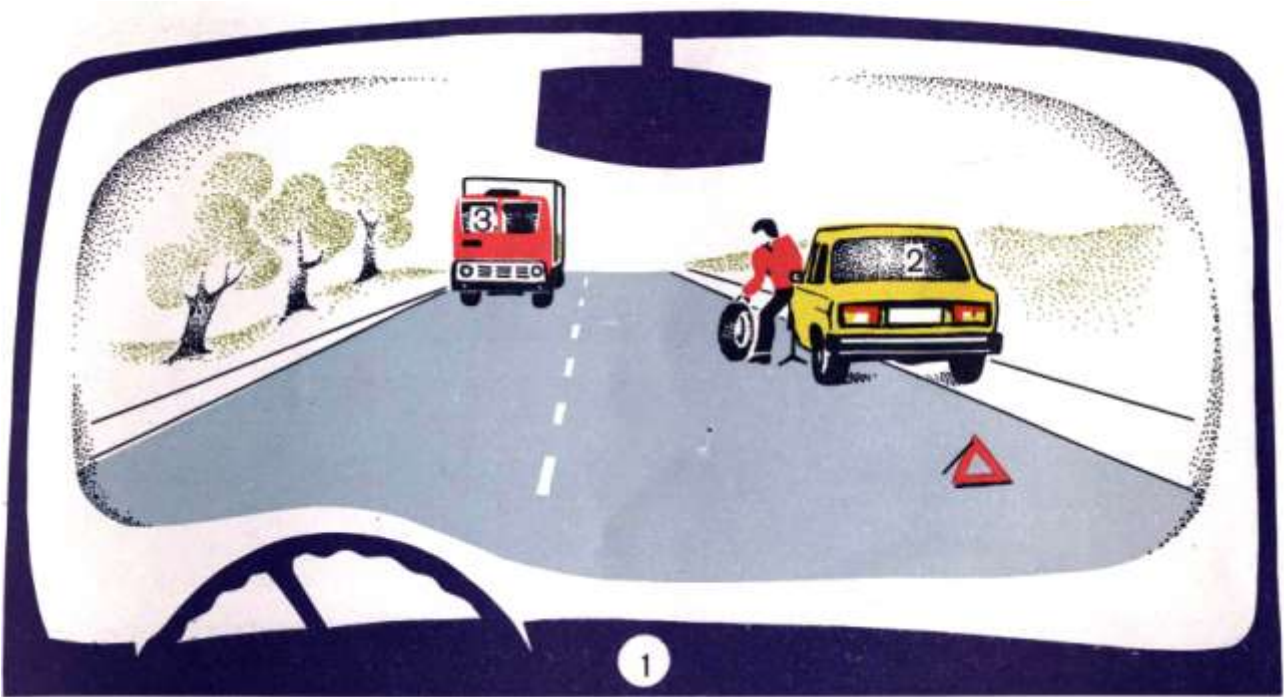
1. Визначте ознаки небезпеки в даній дорожній ситуації.
2. Визначте ймовірний розвиток дорожньо-транспортної ситуації.

РЕКОМЕНДАЦІЇ ВОДІЯМ

Слід утримуватись від обгону великогабаритних транспортних засобів на вузькій дорозі, особливо коли узбіччя вузькі, неукріплені або мокрі. перед початком обгону потрібно попередити світловим або звуковим сигналом водія транспортного засобу, який обганяється, впевнитись, що він не буде перешкоджати обгону, а також у відсутності будь-яких перешкод для руху (звуження проїзної частини, транспортні засоби, що стоять на дорозі і т. і.).

Якщо водій транспортного засобу, якого обганяють, виявив перешкоди, які викличуть необхідність зміни напрямку його руху або небезпечні для того, хто обганяє, йому слід подати сигнал, який попередив би про небезпеку.





ОПИС ПЕРЕДНЕБЕЗПЕЧНОЇ ДОРОЖНЬО-ТРАНСПОРТНОЇ СИТУАЦІЇ

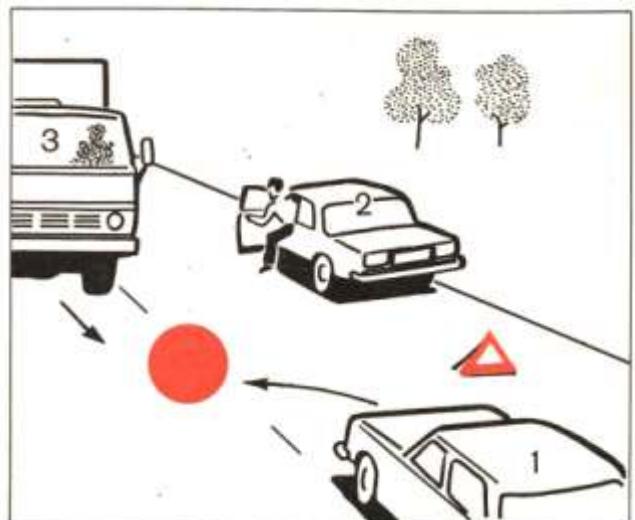
Транспортний засіб 1 рухається по двохсмуговій дорозі з двохстороннім рухом. Попереду, з'їхавши на узбіччя, стоїть несправний транспортний засіб 2. В зустрічному напрямку рухається транспортний засіб 3. Якщо швидкості руху транспортних засобів не зміняться, вони розминуться біля транспортного засобу, що стоїть.

ЗАВДАННЯ:

1. Визначте ознаки небезпеки в даній дорожній ситуації.
2. Визначте ймовірний розвиток дорожньо-транспортної ситуації.

РЕКОМЕНДАЦІЇ ВОДИЯМ

Об'їжджаючи транспортний засіб, який стоїть (особливо, якщо в ньому або поруч з ним знаходяться люди), необхідно завчасно знизити швидкість, щоб у випадку необхідності мати можливість зупинитись, не доїзжаючи до транспортного засобу, що стоїть, та пропустити зустрічний транспортний засіб.





ОПИС ПЕРЕДНЕБЕЗПЕЧНОЇ ДОРОЖНЬО-ТРАНСПОРТНОЇ СИТУАЦІЇ

Транспортний засіб рухається по двосмуговій дорозі з двостороннім рухом. Попереду біля узбіччя зупиняється (зупинився) транспортний засіб 2. Зустрічний рух малоінтенсивний.

ЗАВДАННЯ:

1. Визначте ознаки небезпеки в даній дорожній ситуації.
2. Визначте ймовірний розвиток дорожньо-транспортної ситуації.

РЕКОМЕНДАЦІЇ ВОДИЯМ

Об'їжджаючи транспортний засіб, що зупиняється або стоїть біля узбіччя, слід знизити швидкість та прийняти ліворуч. Рекомендується також подати звуковий сигнал або перемкнути світло фар (в темну пору доби). Пам'ятайте, що в будь-який момент на проїзну частину може вийти водій або пасажир.

